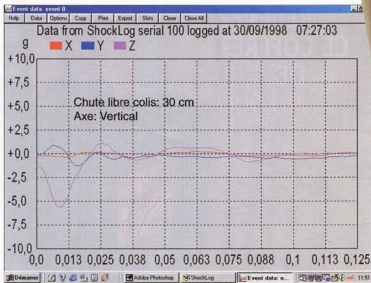


Tilt-Import

Une gamme de produits "choc"

Spécialisée dans la distribution d'équipements destinés à analyser les contraintes "environnement transport" susceptibles d'altérer la qualité des marchandises transportées, Tilt-Import a lancé, coup sur coup, deux nouveaux matériels qui devraient retenir l'attention tant des chargeurs que des prestataires logistique : Shocklog et Shockswitch.



Indicateur de choc adhésif Shockwatch ainsi que le reporting des données collectées par Shocklog.

Mauvaise manipulation, choc, renversement, humidité, température, pression... les indicateurs visuels et les outils d'analyse commercialisés par Tilt-Import permettent de

mieux connaître ce à quoi sont confrontées vos marchandises durant leur déplacement. Des équipements qui élargissent le contrôle qualité au transport jusqu'à l'utilisateur final et,

en amont, dès la livraison des marchandises dans l'usine. Les applications commerciales sont donc diverses. À titre d'exemples, citons :

- les fabricants de matériels fragiles : électronique, informatique, médical, militaire, nucléaire, spatial, aéronautique, céramique, meuble... ;
- les emballeurs industriels ;
- les producteurs de produits dont la structure est modifiée si elle est soumise au gel (cosmétique, pharmaceutique, denrées alimentaires et surgelés...)
- les prestataires logistique et transporteurs.

Dès le déclenchement de l'indicateur, le réceptionnaire des marchandises devra alors vérifier le contenu du colis et rédiger les réserves qui



Shocklog : caractéristiques : accéléromètres de 0,2 à 100 G (250 en option), température de -40 à +85°C, humidité 0 à 100 %, pression de 0 à 1,1 bar. Poids : 700 grammes.



s'imposent dans les délais prévus par la loi (art. 105 du Code de commerce). Une aide précieuse donc.

Shocklog, traçabilité sans faille

Daher Lhotellier, l'une des trois branches du groupe Daher, est spécialisée dans la fourniture de prestations logistiques aux industries aéronautique, spatiale et de la défense. "Nous transportons et

gérons des flux de pièces très sensibles pour le compte de l'Armée et d'entreprises telles qu'Alcatel Space, Aérospatiale, Dassault", déclare Jacques Grimal, directeur. Présent depuis 4 ans sur le site de Cannes, le groupe Daher intervient pour le compte d'Alcatel Space dans le traitement des opérations de transport et la gestion de flux de production (gestion des stocks, manutention, les transferts inter-usines...).

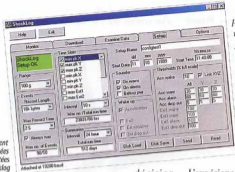
Pour se conformer aux conditions du cahier des charges de son donneur d'ordres, Daher a doté ses moyens de transport d'enregistreurs de chocs Shocklog. "Auparavant, nous utilisions un autre produit de la société Tilt-Import, les indicateurs adhésifs

Shockwatch qui témoignaient de l'existence d'un choc. Une information insuffisante dans le cadre de notre contrat. Nous avions besoin d'un système qui soit capable d'en-



Le petit dernier : le Shockswitch

registrer les chocs sous trois dimensions (x,y,z) et d'éditer un historique horodaté", indique-t-il. D'autres avantages son venus conforter la



Traitement des données collectées par Shocklog

décision du directeur d'agence : la force de dissuasion de l'enregistreur vis-à-vis de ses personnels ainsi que la capacité de déterminer la résistance des emballages.

Côté chargeur, Alcatel Space est mieux informé dès que son matériel subit un choc durant ses manipulations. «Une information qui déclenche une série de tests de nature à éviter un dysfonctionnement des satellites lors de leur mise en service», confie Jacques Grimal. «Un rapport d'événements présenté sous la forme de tableaux et/ou de graphes indique l'intensité du choc reçu ainsi que son sens grâce au logiciel fourni compatible Windows 95 et supérieurs».



Jérôme Czapek, directeur technique chez Tilt-Import

S'agissant du positionnement des enregistreurs, Daher s'est préoccupé de deux types de chocs :

- source, inhérents au déplacement du véhicule,
- et arrivée, enregistrés par le colis. «Un coup de frein

peut, par exemple, provoquer une secousse de 2 G alors que le même événement entraîne une accélération au niveau du colis de 6 G», commente-t-il.

Le petit dernier : le Shockswitch pour chariot élévateur

L'expérience de Média Recovery, fabricant des produits distribués par Tilt-Import, a été mise à profit dans le lancement du tout nouveau contrôleur de choc pour chariot élévateur. Adaptable sur tous les engins, le Shockswitch, tel est son nom, permet de savoir si le chariot est soumis à des accélérations anormales (de 0,3 à 7 G maximum). «Si le véhicule subit une accélération supérieure à celle autorisée (seuil



Jacques Grimal, en charge du dossier Alcatel Space (40 personnes dédiées). Le groupe Daher emploie 2 350 personnes et réalise un CA de 1,9 milliard de FF.

grâce à un système de contrôle d'accès par clé à puce reliée», présente Jérôme Czapek, directeur technique chez Tilt-Import. Ces informations donnent lieu à des analyses qui ont pour finalités la sécurité au travers



défini par le client), le contrôleur déclenche une alarme et mémorise le numéro de série du chariot, la date et l'heure de l'événement. Le conducteur peut également être identifié

de la réduction des risques d'accidents et l'abaissement des coûts de maintenance sur les chariots et les bâtiments (échelle de racks).